

แอลกอฮอล์ตัวร้าย

เป็นพิษต่อการขับขี่



▶ มองทางไม่ชัด

ส่งผลต่อการมองเห็น ดวงตาพร่ามัว เห็นภาพซ้อน



▶ ตอบสนองช้า

ส่งผลต่อความสามารถในการคาดการณ์ การตัดสินใจ เหตุการณ์เฉพาะหน้าลดลง



▶ สูญเสียความสามารถในการควบคุมรถ

แอลกอฮอล์ทำให้เสียการทรงตัว ควบคุมพวงมาลัย เหยียบเบรก เปลี่ยนเกียร์ได้ยาก



▶ ง่วงซึม ส่งผลให้หลับใน

ฤทธิ์แอลกอฮอล์ทำให้ประสาทเฉื่อยชา และทำให้หลับในที่สุด



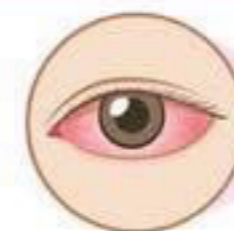
รู้หรือไม่! ดื่มแล้วตัวแดง หากขับก็ยังอันตราย



▶ ตัวแดง หน้าแดง ตาแดง ผิวเกิดผื่นคัน มีน้ิรพิษ: หัวใจเต้นเร็ว อาเจียน

ภาวะไม่ทนทานต่อแอลกอฮอล์ (Alcohol Intolerance)

เป็นภาวะที่เกี่ยวข้องกับพันธุกรรม จะแสดงอาการหลังดื่มไวกว่าคนทั่วไป



▶ ลมพิษรุนแรง ตาแดง ผิวหนังบวม หน้าบวม ปากและคอบวม หายใจไม่ออก

ภาวะแอลกอฮอล์เป็นพิษ (Alcohol Toxicity)

อาการแพ้รุนแรงถึงขั้นหมดสติ
อาจทำให้เสียชีวิตได้

