

สารเคมีกำจัดศัตรูพืช ส่งผลกับสุขภาพเราอย่างไร



สารกำจัดแมลง

ใช้ป้องกัน กำจัด หรือขับไล่ศัตรูพืชและสัตว์ เช่น สารกลุ่มออร์กาโนคลอรีน ออร์กาโนฟอสเฟต คาร์บาเมท ไพรีทรอยด์



ผลกระทบต่อสุขภาพ

☢ หากได้รับในปริมาณความเข้มข้นสูงทันที ทำให้เกิดพิษเฉียบพลัน เวียนศีรษะ ปวดศีรษะ รุ่มนตาหุดเล็ก น้ำมูก น้ำตา น้ำลาย และเหงื่อออกมาก อาเจียน ปวดท้อง ท้องเสีย หัวใจเต้นช้าหรือเร็ว ความดันเลือดอาจต่ำหรือสูง กล้ามเนื้อเป็นตะคริวและอ่อนแรง มีอาการหายใจแฉ่ว บางรายอาจชัก ชิม หรือหมดสติ บางรายเกิดอัมพาตของเส้นประสาทสมอง

☢ กรณีสัมผัสทางผิวหนัง ทำให้มีผื่นคัน แสบร้อน ชา บริเวณที่สัมผัส



วิธีปฏิบัติ

อ่านฉลากและปฏิบัติตามคำแนะนำในการใช้ เพื่อลดอันตรายต่อสุขภาพ สวมใส่ชุดป้องกันอันตรายจากสารเคมีขณะใช้



สวมหน้ากาก



สวมแว่นตา



สวมถุงมือยาง



แหล่งข้อมูล : DDC WATCH จับตาโรคและภัยสุขภาพ ปีที่ 5 ฉบับที่ 11 พฤศจิกายน 2561 สำนักระบาดวิทยา กรมควบคุมโรค



สารเคมีกำจัดศัตรูพืช ส่งผลกับสุขภาพเราอย่างไร

สารกำจัดวัชพืช

ใช้เพื่อทำลายหรือยับยั้งการเจริญเติบโตของวัชพืช เช่น พาราควอต ไกลโฟเซต

ผลกระทบต่อสุขภาพ

☠ หากได้รับในปริมาณความเข้มข้นสูงทันที ทำให้เกิดพิษเฉียบพลัน เกิดแผลในปาก เจ็บคอ กลืนลำบาก อาเจียน ปวดท้อง แสบร้อนในอก ระยะต่อมา ปัสสาวะออกน้อย ไตวาย ตับอักเสบ หายใจหอบเหนื่อย และมีอัตราการเสียชีวิตสูงจากระบบอวัยวะหลายระบบไม่ทำงาน

- ☠ หากสัมผัสทางผิวหนัง ทำให้ผิวหนังไหม้ แผลพุพอง ปวดแสบ ปวดร้อน เล็บเปลี่ยนสี
- ☠ ถ้าเข้าตา อาจเกิดแผลที่กระจกตา
- ☠ หากได้รับปริมาณน้อยแต่บ่อยครั้งจะเกิดการสะสมพิษในร่างกาย

วิธีปฏิบัติ

อ่านฉลากและปฏิบัติตามคำแนะนำในการใช้ เพื่อลดอันตรายต่อสุขภาพ สวมใส่ชุดป้องกันอันตรายจากสารเคมีขณะใช้



สวมหน้ากาก



สวมแว่นตา



สวมถุงมือยาง



แหล่งข้อมูล : DDC WATCH จับตาโรคและภัยสุขภาพ ปีที่ 5 ฉบับที่ 11 พฤศจิกายน 2561 สำนักระบาดวิทยา กรมควบคุมโรค



สารเคมีกำจัดศัตรูพืช ส่งผลกับสุขภาพเราอย่างไร

สารกำจัดเชื้อรา

ใช้ป้องกันและฆ่าเชื้อรา เช่น แคปแทน

ผลกระทบต่อสุขภาพ

หากได้รับในปริมาณมาก ๆ หรือความเข้มข้นสูง ทำให้เกิดพิษเฉียบพลัน ทำให้มีอาการคอแห้ง แสบจุก ไอ เคืองตา ตาแดง คันตามผิวหนัง มีจุดขาวที่ผิวหนัง และผื่นแดง

วิธีปฏิบัติ

อ่านฉลากและปฏิบัติตามคำแนะนำในการใช้ เพื่อลดอันตรายต่อสุขภาพ สวมใส่ชุดป้องกันอันตรายจากสารเคมีขณะใช้

สวมหน้ากาก

สวมแว่นตา

สวมถุงมือยาง

แหล่งข้อมูล : DDC WATCH จับตาโรคและภัยสุขภาพ ปีที่ 5 ฉบับที่ 11 พฤศจิกายน 2561 สำนักระบาดวิทยา กรมควบคุมโรค





กรมควบคุมโรค

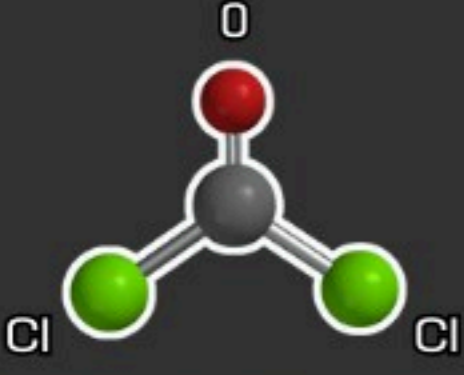
กองโรคจากการประกอบอาชีพและสิ่งแวดล้อม

สารเคมีอันตราย

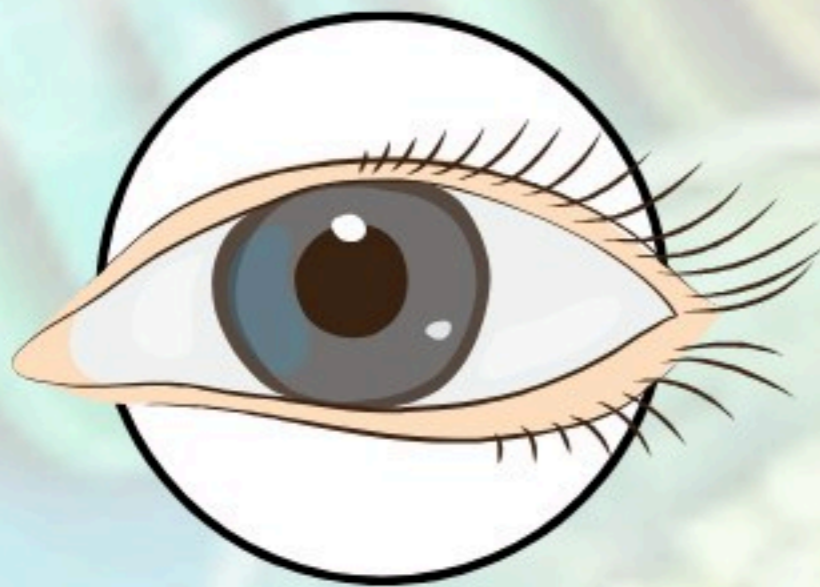


ฟอสจีน (PHOSGENE)

" ฟอสจีน " เป็นสารประกอบอินทรีย์ ที่มีสูตรเคมีคือ COCl_2 ลักษณะเป็นแก๊สไม่มีสี (PHOSGENE) ไม่ไวไฟ มีความเข้มข้นต่ำ มีกลิ่นฉุนคล้ายหญ้าถูกตัดใหม่ ๆ มีกลิ่นฉุน ทำให้อึดอัด ระคายเคือง และรู้สึกสำลักได้ **ฟอสจีน** เป็นสารตั้งต้นสำคัญ ในการผลิตพลาสติก **โพลียูรีเทน** และ **พอลิคาร์บอเนต**



ช่องทางการรับสัมผัส



ทางตา



ทางผิวหนัง



ทางการหายใจ

อาการเฉียบพลัน



ระคายเคืองตา ตาแดง
ตาบวม น้ำตาไหล



ระคายเคืองคัน
มีผื่นขึ้นไหม้ คออักเสบ



ไอ หายใจลำบาก
เจ็บหน้าอก

อาการเรื้อรัง



หากสัมผัสเวลานาน
อาจเกิดพังผืดในปอด
ปอดบวม ปอดอักเสบ

การปฐมพยาบาล / ป้องกัน



ถอดเสื้อผ้า
ล้างตัวด้วยน้ำสะอาด
นาน 15 นาที



สวมหน้ากากป้องกัน
การสูดดม อย่างน้อย N95 หรือ
ใช้หน้ากากคาร์บอนแทนก่อนได้



ออกจากพื้นที่เสี่ยง
ไปอยู่ในที่โล่ง
อากาศบริสุทธิ์



สังเกตตนเอง
หากมีอาการผิดปกติ
รีบไปพบแพทย์

รับมือ แอมโมเนีย

เนียร์วไหล

ปฏิบัติอย่างไร

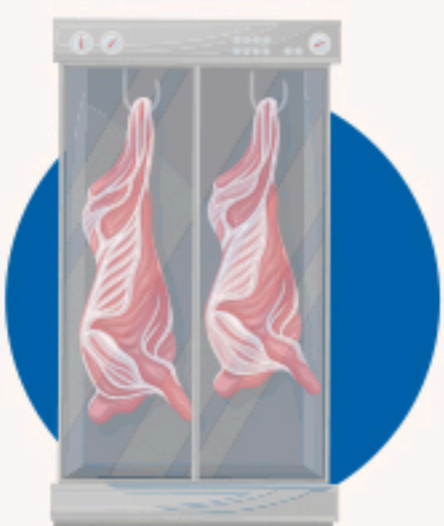
รื้อไหลมาจาก



โรงงาน
ผลิตน้ำแข็ง



โรงงาน
ผลิตอาหาร
แช่แข็ง



ห้องเย็น

อาการ

แสบตา ตาบวม น้ำตาไหล ระคายเคืองผิวหนัง เป็นแผลไหม้ เวียนหัว อาเจียน เจ็บหน้าอก **หมดสติและเสียชีวิตได้**

กลุ่มเสี่ยง



พนักงานโรงงาน



ประชาชนที่อยู่ใกล้
ใกล้เหตุรื้อไหล



เจ้าหน้าที่กู้ภัย

การป้องกัน

สำหรับประชาชน

- ✓ คอยสังเกตความผิดปกติ หากพบเห็นควันสีขาวจากโรงงาน รีบแจ้งหน่วยงานที่เกี่ยวข้องทันที
- ✓ หากเกิดเหตุให้รีบอพยพในทิศทางหนีอลม และออกจากพื้นที่เกิดเหตุโดยเร็วที่สุด
- ✓ หากสารเข้าตาหรือโดนผิวหนัง ให้ล้างด้วยน้ำสะอาด และถอดเสื้อผ้าที่เปื้อนแอมโมเนียออกทันที
- ✓ หากพบผู้หมดสติให้รีบเคลื่อนย้ายไปยังที่ปลอดภัย อากาศถ่ายเทสะดวก และรีบนำส่งโรงพยาบาลทันที
- ✓ ผู้มีโรคประจำตัวที่เกี่ยวข้องกับระบบทางเดินหายใจ สังเกตอาการตนเอง หากมีอาการไอมากขึ้น หายใจมีเสียงหวีด หรืออาการผิดปกติอื่น ๆ ควรรีบไปพบแพทย์ทันที

สำหรับพนักงาน

- ✓ สวมอุปกรณ์คุ้มครองความปลอดภัยส่วนบุคคลในการป้องกันตนเอง
- ✓ หมั่นตรวจสอบบำรุงรักษาถัง/ท่อส่งก๊าซอย่างสม่ำเสมอ
- ✓ จัดเก็บถังแอมโมเนียในพื้นที่ที่ปลอดภัย
- ✓ จัดทำแผนและซ้อมแผนการรับมือเหตุฉุกเฉินกรณีเหตุการณ์สารเคมีรื้อไหล อย่างน้อยปีละ 1 ครั้ง



อ่าน-ใส่-ถอด-ทิ้ง

รู้ทันและป้องกัน ภัยจากสารกำจัดศัตรูพืช

ผลกระทบต่อสุขภาพ

อาการเฉียบพลัน

แสบตา ตาอักเสบ ผื่นคัน เป็นผื่นแดงแสบร้อน ไอ แน่นหน้าอก อาเจียน ปวดท้อง ปวดศีรษะ ตับอักเสบ ไตวายและเสียชีวิตได้

*ขึ้นอยู่กับชนิดของสารเคมีและปริมาณที่ได้รับ



อาการเรื้อรัง

มีพิษต่อระบบประสาท ทางเดินอาหาร ระบบหัวใจและหลอดเลือด และ อาจเกิดอันตรายต่อการเจริญพันธุ์และการกในครรภ์

4 ขั้นตอน

ป้องกันภัยจากสารกำจัดศัตรูพืช

อ่าน

อ่านฉลากสารเคมี ปฏิบัติตามคำแนะนำการใช้งานอย่างเคร่งครัด

ใส่

ใส่แว่นตา หน้ากากป้องกันสารเคมี ถุงมือ รองเท้า

ถอด

ถอดชุดที่ใส่ขณะฉีดพ่น อบน้ำเปลี่ยนเสื้อผ้าทันทีหลังทำงาน และแยกซักผ้าจากคนในครอบครัว

ทิ้ง

ทิ้งผลิตภัณฑ์บรรจุสารเคมี โดยแยกออกจากขยะทั่วไป ป้องกันการปนเปื้อนในสิ่งแวดล้อม

ขยะอันตราย
Biomedical waste

