

เอกสารแนบหมายเลข ๒.๒๕
มีการจัดเก็บข้อมูลสถิติอุบัติเหตุหรือการเจ็บป่วยใน
สถานศึกษาและการวางแผนป้องกันที่เหมาะสม

ข้อที่ ๒.๒๕ มีการจัดเก็บข้อมูลสถิติอุบัติเหตุหรือการเจ็บป่วยในสถานศึกษาและการวางแผน
ป้องกันที่เหมาะสม

คณะพยาบาลศาสตร์ มีห้องพยาบาล และอุปกรณ์ ในการปฐมพยาบาลเบื้องต้นในสถานศึกษาพร้อม
ผู้รับผิดชอบที่ชัดเจน ทั้ง ๓ พื้นที่ บางกอกน้อย ศาลายา และหอพักบางขุนนนท์ มีโรงพยาบาลเครือข่ายพร้อม
ส่งต่อและรักษาได้ทันที รายละเอียดการดำเนินการ ดังนี้

๑. มีห้องปฐมพยาบาลเบื้องต้น มีห้องตรวจ ห้องนอนพักเพื่อดูอาการ และยาสามัญประจำบ้าน
แสดงดังภาพ



ห้องปฐมพยาบาล คณะพยาบาลศาสตร์ ศาลายา



ห้องปฐมพยาบาล คณะพยาบาลศาสตร์ บางกอกน้อย

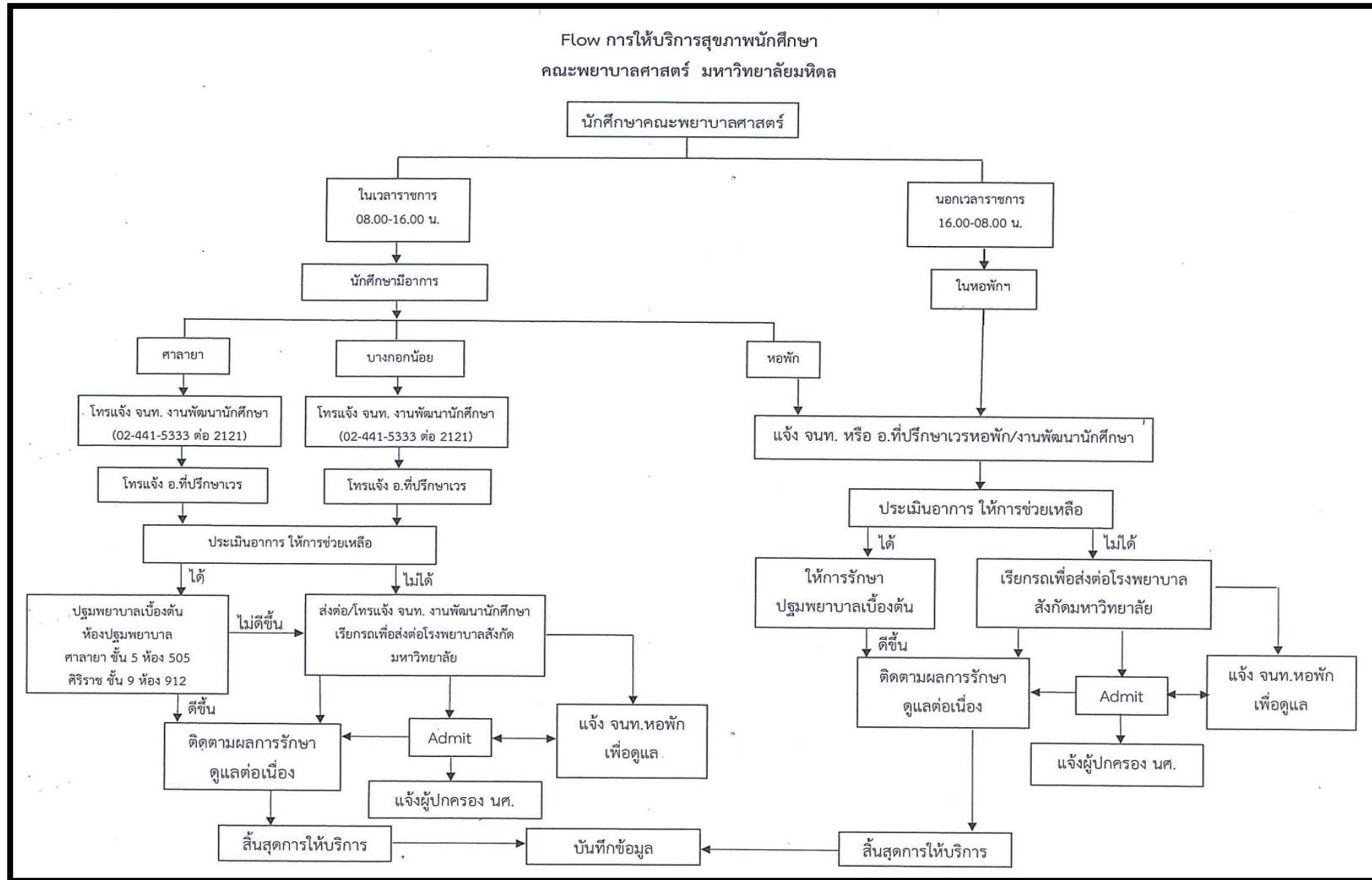


คลินิกการพยาบาลและการผดุงครรภ์ คณะพยาบาลศาสตร์ บางขุนนนท์



ห้องพักสำหรับนักศึกษาและบุคลากรคณะพยาบาลศาสตร์ บางขุนนนท์

๒. ขั้นตอนการให้บริการสุขภาพ คณะพยาบาลศาสตร์ มหาวิทยาลัยมหิดล



แบบตรวจเช็คอุปกรณ์ในห้องพยาบาล คณะพยาบาลศาสตร์ มหาวิทยาลัยมหิดล ศาลายา

กรุณาทำเครื่องหมาย ✓ ในช่อง

ว/ด/ป	16/11/66	17/11/66	18/11/66	19/11/66	20/11/66	21/11/66	22/11/66	23/11/66	24/11/66	25/11/66	26/11/66
รายการ											
Stethoscope หูฟัง (1)	/	/	/	/	/	/	/	/	/		/
Tourniquet (1)	/	/	/	/	/	/	/	/	/		/
Digital Omron ปรอทวัดไข้ (1)	/	/	/	/	/	/	/	/	/		/
Tray ใส่ forceps	/	/	/	/	/	/	/	/	/		/
Cold pack ในตู้เย็น(2)	-	/	/	/	/	/	/	/	/		/
ปลอกใส่ Cold pack (2)	-	-	-	-	-	-	-	-	-		-
Blood Pressure Monitor เครื่องวัด ความดันโลหิต (1)	/	✓	✓	✓	✓	✓	✓	✓	✓		✓
กระเป๋าน้ำร้อน (1)	/	✓	✓	✓	✓	✓	✓	✓	✓		✓
ผ้าขนหนู เช็ดตัว (8)	6	6	6	6	6	6	6	6	6		6
กะละมัง (4)	✓	✓	/	✓	✓	✓	✓	✓	✓		/
อื่นๆ ระบุ set ทาใจ		4	4	4	4		3	3	3		5
ลงนามผู้ตรวจเช็ค	วิมล	วิมล	วิมล	วิมล	วิมล		วิมล	วิมล	วิมล		วิมล

๔. มีอาจารย์พยาบาลหมุนเวียนมาอยู่ประจำห้องปฐมพยาบาลและลงเวลาปฏิบัติงานชัดเจน

สมุดลงเวลาปฏิบัติงาน

วัน เดือน ปี	ชื่อ-สกุล	เวลาเข้าปฏิบัติงาน	ลงชื่อ
1 มี.ค. ๖5			
2 มี.ค. ๖5			
3 มี.ค. ๖5			
4 มี.ค. ๖5	อารัต มหานครสุวิชัย	8-16 น.	อารัต มหานครสุวิชัย
7 มี.ค. ๖5	อารัต มหานครสุวิชัย	12-16 น.	อารัต มหานครสุวิชัย
24 มี.ค. ๖5	ไพฑูริ์ น้อยवासกร	8-16 น.	ไพฑูริ์ น้อยवासกร
25 มี.ค. ๖5	ไพฑูริ์ น้อยवासกร	8-16 น.	ไพฑูริ์ น้อยवासกร
4 เม.ย. ๖5	ไพฑูริ์ น้อยवासกร	12-16 น.	ไพฑูริ์ น้อยवासกร
7 เม.ย. ๖5	ไพฑูริ์ น้อยवासกร	8-16 น.	ไพฑูริ์ น้อยवासกร
11 เม.ย. ๖5	ไพฑูริ์ น้อยवासกร	8-16 น.	ไพฑูริ์ น้อยवासกร
19 เม.ย. ๖5	อารัต มหานครสุวิชัย	8-16 น.	อารัต มหานครสุวิชัย
21 เม.ย. ๖5	นงนยา อธิษฐานดี	8-16 น.	นงนยา อธิษฐานดี
25 เม.ย. ๖5	อารัต มหานครสุวิชัย	8-16 น.	อารัต มหานครสุวิชัย
28 เม.ย. ๖5	นงนยา อธิษฐานดี	8-16 น.	นงนยา อธิษฐานดี
6 พ.ค. ๖5	นงนยา อธิษฐานดี	8-16 น.	นงนยา อธิษฐานดี
9 พ.ค. ๖5	อารัต มหานครสุวิชัย	8-16 น.	อารัต มหานครสุวิชัย
11 พ.ค. ๖5	นงนยา อธิษฐานดี	8-16 น.	นงนยา อธิษฐานดี
15 "	นงนยา อธิษฐานดี	8-16 น.	นงนยา อธิษฐานดี
20 "	นงนยา อธิษฐานดี	8-16 น.	นงนยา อธิษฐานดี
23 พ.ค. ๖5	อารัต มหานครสุวิชัย	8-16 น.	อารัต มหานครสุวิชัย
25 "	นงนยา อธิษฐานดี	8-16 น.	นงนยา อธิษฐานดี
26 "	นงนยา อธิษฐานดี	8-16 น.	นงนยา อธิษฐานดี
1 มิ.ย. ๖5	นงนยา อธิษฐานดี	8-16 น.	นงนยา อธิษฐานดี
6 "	นงนยา อธิษฐานดี	8-16 น.	นงนยา อธิษฐานดี
17 มิ.ย. ๖5	นงนยา อธิษฐานดี	8-16 น.	นงนยา อธิษฐานดี
5 "	นงนยา อธิษฐานดี	8-16 น.	นงนยา อธิษฐานดี
11 "	นงนยา อธิษฐานดี	8-16 น.	นงนยา อธิษฐานดี
25 "	นงนยา อธิษฐานดี	8-16 น.	นงนยา อธิษฐานดี
27 "	นงนยา อธิษฐานดี	8-16 น.	นงนยา อธิษฐานดี
2 ส.ค. ๖5	นันทนา นฤพันธ์	8-16 น.	นันทนา นฤพันธ์
3 ส.ค. ๖5	นงนยา อธิษฐานดี	8-16 น.	นงนยา อธิษฐานดี

๕. สรุปสถิติจำนวนนักศึกษาและบุคลากรใช้บริการห้องปฐมพยาบาล

สถิติการใช้บริการห้องปฐมพยาบาลคณะพยาบาลศาสตร์ ชั้น 5 คณะฯ ศาลายา ปีงบประมาณ 2566

นักศึกษา/บุคลากร	เพศ	ประจำเดือน												รวม	
		พ.ศ.2565			พ.ศ.2566										
		ตุลาคม	พฤศจิกายน	ธันวาคม	มกราคม	กุมภาพันธ์	มีนาคม	เมษายน	พฤษภาคม	มิถุนายน	กรกฎาคม	สิงหาคม	กันยายน		
นักศึกษา รหัส 62	ชาย	0	0	0	0	0	0	0	0	0	0	0	0	0	0
	หญิง	2	4	2	6	2	3	2	1	0	0	0	0	0	22
นักศึกษา รหัส 63	ชาย	0	0	0	0	0	0	0	0	0	0	0	0	0	0
	หญิง	2	4	1	7	6	1	6	0	2	3	3	6	41	
นักศึกษา รหัส 64	ชาย	0	0	0	0	0	0	2	0	0	0	0	0	2	
	หญิง	3	9	0	3	9	11	14	1	0	8	5	8	71	
นักศึกษา รหัส 65	ชาย	0	0	0	0	1	0	1	0	0	0	3	0	5	
	หญิง	0	0	0	2	1	1	4	0	0	0	3	5	16	
นักศึกษา รหัส 66	ชาย	0	0	0	0	0	0	0	0	0	0	0	0	0	
	หญิง	0	0	0	0	0	0	0	0	0	0	1	2	3	
บุคลากร	ชาย	0	0	0	1	0	0	2	0	0	0	3	1	7	
	หญิง	1	3	0	4	5	3	0	0	3	0	3	1	23	
รวมจำนวนผู้ใช้บริการแต่ละเดือน		8	20	3	23	24	19	31	2	5	11	21	23	190	

ผู้ใช้บริการห้องพยาบาล ปีงบประมาณ 2566 รวมทั้งสิ้น 190 คน

๖. สถิติการใช้บริการห้องปฐมพยาบาลจำแนกตามความเจ็บป่วย

สถิติการใช้บริการห้องปฐมพยาบาลโดยจำแนกตามสาเหตุ/อาการ ปีงบประมาณ 2566

ที่	สาเหตุ	พ.ศ.2565			พ.ศ.2566									รวม
		ตุลาคม	พฤศจิกายน	ธันวาคม	มกราคม	กุมภาพันธ์	มีนาคม	เมษายน	พฤษภาคม	มิถุนายน	กรกฎาคม	สิงหาคม	กันยายน	
1	มีไข้	2	4	1	0	2	0	3	0	0	1	0	0	13
2	ปวดศีรษะ	0	2	0	2	3	3	4	0	1	1	3	3	22
3	เวียนศีรษะ	0	1	0	0	0	0	1	0	0	0	0	1	3
4	เป็นหวัด ไอ เจ็บคอ มีน้ำมูก	0	2	0	1	2	0	0	0	0	0	1	3	9
5	ท้องเสีย	0	0	0	4	5	4	5	1	1	0	1	2	23
6	ปวดท้องประจำเดือน	0	4	0	6	4	3	5	0	1	3	5	5	36
7	ท้องอืด / แน่นท้อง	1	1	0	0	2	1	2	0	0	0	0	0	7
8	ปวดท้องกระเพาะอาหาร	3	2	0	2	1	2	3	0	0	3	4	4	24
9	คลื่นไส้/อาเจียน	0	0	0	3	1	4	1	0	0	0	0	0	9
10	ตาแดง	0	0	0	0	0	0	0	0	0	0	0	1	1
11	อาการแพ้/ลมพิษ/ผื่นคัน	0	2	2	0	1	2	2	0	0	0	2	2	13
12	ทำแผล	1	1	0	5	3	0	4	1	2	2	3	1	23
13	อุบัติเหตุ	0	0	0	0	0	0	0	0	0	0	0	0	0
14	ข้อเท้าแพลง	0	0	0	0	0	0	0	0	0	0	1	1	2
15	แมลงกัด/ต่อย	0	0	0	0	0	0	0	0	0	0	1	0	1
16	ติดเชื้อ COVID-19	0	0	0	0	0	0	0	0	0	1	0	0	1
17	ปวดเมื่อยตามร่างกาย	1	0	0	0	0	0	0	0	0	0	0	0	1
18	Hyperventilation	0	1	0	0	0	0	0	0	0	0	0	0	1
19	นอนพักที่ห้องพยาบาล	0	0	0	0	0	0	1	0	0	0	0	0	1
	รวม	8	20	3	23	24	19	31	2	5	11	21	23	190

ผู้ให้บริการห้องพยาบาล ปีงบประมาณ 2566 รวมทั้งสิ้น 190 คน

หมายเหตุ : ไม่มีนักศึกษาหรือบุคลากรที่ไม่สบายแล้วต้องนำส่งโรงพยาบาล

ไม่มีนักศึกษาหรือบุคลากรเจ็บป่วยด้วยอุบัติเหตุ

๗. คณะพยาบาลศาสตร์มีเครือข่ายในการประสานงานกับโรงพยาบาล ดังนี้

พื้นที่	โรงพยาบาล
คณะพยาบาลศาสตร์ ศาลายา	ศูนย์การแพทย์กาญจนาภิเษก
คณะพยาบาลศาสตร์ บางกอกน้อย	โรงพยาบาลศิริราช
หอพักคณะพยาบาลศาสตร์ บางขุนนนท์	โรงพยาบาลศิริราช