

เอกสารแนบหมายเลข ๒.๒๔
มีการรับฟังความคิดเห็นหรือข้อเสนอแนะด้านความปลอดภัยใน
สถานศึกษา จากนักศึกษา และบุคลากรในสถานศึกษา
พร้อมมีการนำไปปรับปรุงแก้ไข

ข้อ ๒๔. มีการรับฟังความคิดเห็นหรือข้อเสนอแนะด้านความปลอดภัยในสถานศึกษา จากนักศึกษา และบุคลากรในสถานศึกษาพร้อมมีการนำไปปรับปรุงแก้ไข

คณะพยาบาลศาสตร์ มหาวิทยาลัยมหิดล ดำเนินการเพื่อให้เกิดการมีส่วนร่วมของบุคลากรในคณะซึ่งการปรับเปลี่ยนที่เกิดจากการมีส่วนร่วมย่อมเกิดความยั่งยืน มีขั้นตอนการดำเนินการ ดังนี้

๑. กิจกรรม You Share We Care (ทีมบริหารสัญญา)

วันที่ ๓๐ ตุลาคม ๒๕๖๖ คณะพยาบาลศาสตร์ มหาวิทยาลัยมหิดล "คณบดี และทีมบริหารสัญญาพบสายสนับสนุน และลูกจ้าง" ที่คณะพยาบาลศาสตร์ ศาลายา และวันที่ ๓ พฤศจิกายน ๒๕๖๖ "คณบดี และทีมบริหารสัญญาพบสายสนับสนุนและลูกจ้าง " ที่คณะพยาบาลศาสตร์ บางกอกน้อย รวมทั้ง "คณบดี และทีมบริหารสัญญาพบบุคลากรสายวิชาตามภาควิชา เพื่อเปิดโอกาสให้บุคลากรของคณะฯ ได้พบปะและสื่อสารกับ คณบดี และทีมบริหาร เพื่อรับฟังปัญหา และข้อเสนอแนะในการร่วมกันพัฒนาคณะพยาบาลศาสตร์ อันจะนำพาคณะพยาบาลศาสตร์ขับเคลื่อนไปสู่เป้าหมายที่ตั้งไว้ โดยบุคลากรมีข้อเสนอแนะ ดังนี้ (ข้อมูลจะนำเสนอเฉพาะที่เกี่ยวข้องที่เกี่ยวข้องกับความปลอดภัย)

ประเด็นหรือเรื่องในการมีส่วนร่วม	สรุปข้อมูลของผู้มีส่วนร่วม	ผลจากการมีส่วนร่วม	การนำผลจากการมีส่วนร่วมไปปรับปรุงพัฒนาการดำเนินงานของหน่วยงาน	หมายเหตุ
๑. เครื่องปรับอากาศ	๑.๑ เครื่องปรับอากาศเก่า ต้องการให้เปลี่ยนเครื่องปรับอากาศแบบมีที่ฟอกอากาศ	-รองคณบดีฝ่ายบริหารได้ให้ข้อมูลที่ประชุมเกี่ยวกับงบประมาณที่คณะพยาบาลศาสตร์ได้รับ จากเงินรายได้ในการจัดซื้อเครื่องปรับอากาศงบประมาณปี ๒๕๖๖ เนื่องจากมีการปรับเปลี่ยนประเภทเครื่องปรับอากาศจากระบบ VRV เป็น	-อยู่ระหว่างระบบจัดซื้อจัดจ้างภาครัฐ (e-Bidding)	-ถ้าดำเนินการแล้วเสร็จบุคลากรจะมีคุณภาพชีวิตที่ดีขึ้น และปลอดภัยเนื่องจาก

ประเด็นหรือเรื่องในการมีส่วนร่วม	สรุปข้อมูลของผู้มีส่วนร่วม	ผลจากการมีส่วนร่วม	การนำผลจากการมีส่วนร่วม ไปปรับปรุงพัฒนาการ ดำเนินงานของหน่วยงาน	หมายเหตุ
		<p>เครื่องปรับอากาศแบบแยกส่วน ชนิด Inverter จึงต้องมีการเริ่มต้นขบวนการใหม่ทั้งหมด เช่น แบบราคากลาง TOR จึงโอนมาดำเนินการในปีงบประมาณ ๒๕๖๗ ซึ่งจะได้ เครื่องปรับอากาศใหม่จำนวน ๑๖๐ เครื่อง ซึ่งมีระบบฟอกอากาศในตัว</p> <p>-ติดตั้งบางกอกน้อย ๑๓๑ เครื่อง</p> <p>-ติดตั้งหอพักบางขุนนนท์ ๒๙ เครื่อง</p>		เครื่องปรับอากาศมีที่ฟอกอากาศ
<p>๒. การปรับปรุงพื้นที่ ชั้น ๙ คณะพยาบาลศาสตร์ บางกอกน้อย</p>	<p>๒.๑ ต้องการให้มีการปรับปรุง ห้องชั้น ๙ เพื่อให้เกิดความเหมาะสมต่อการใช้งาน เช่น ห้องแต่งตัว ห้องพักอาจารย์จาก ศาลาया ห้องพักสำหรับบุคลากร</p> <p>-ต้องการห้องที่เป็นมุมพักผ่อน/ มุมกาแฟ</p>	<p>-รองคณบดีฝ่ายบริหารให้ข้อมูลที่ประชุมว่าจากการที่คณบดีและทีมบริหารได้เดินสำรวจคณะและพบว่าห้องพักต่าง ๆ ควรได้รับการปรับปรุงให้พร้อมใช้งาน และเอื้ออำนวยในการปฏิบัติงาน และห้องต่าง ๆ ดังที่กล่าวมาก็อยู่ในแผนการดำเนินการ</p>	<p>ได้มีการดำเนินการปรับปรุงห้องในชั้น ๙ ดังนี้</p> <p>-ปรับปรุงห้องแต่งตัวให้เป็นสัดส่วน กั้นpartition เป็นห้องเปลี่ยนเสื้อผ้า และมีราวแขวนเสื้อผ้าแยกตามภาควิชา</p> <p>เพิ่มกระจกบานใหญ่ติดที่ผนัง</p> <p>-ปรับปรุงห้องพักอาจารย์จาก ศาลาया ให้เป็นสัดส่วน มีที่นั่ง</p>	<p>-ดำเนินการแล้วเสร็จ เรียบร้อยพร้อมใช้งานได้ทุกห้องและสะดวกมากขึ้น</p>

ประเด็นหรือเรื่องในการมีส่วนร่วม	สรุปข้อมูลของผู้มีส่วนร่วม	ผลจากการมีส่วนร่วม	การนำผลจากการมีส่วนร่วม ไปปรับปรุงพัฒนาการ ดำเนินงานของหน่วยงาน	หมายเหตุ
			<p>เป็นส่วนตัวมากขึ้น จัดคอมพิวเตอร์ไว้ให้อาจารย์ใช้งาน ๓ เครื่องพร้อมเครื่องประมวลผล ๑ เครื่อง</p> <p>-ปรับปรุงห้องพักผ่อนสำหรับบุคลากร บุคลากรเกษียณ มีโซฟา ๒ ชุด และมีโต๊ะนั่งประชุม/สังสรรค์ มีตู้เย็นขนาดใหญ่ ๑ หลัง มีเครื่องชงกาแฟให้บริการ</p> <p>-ปรับปรุงห้องละหมาด โดยมีตะกร้าสำหรับวางผ้าโพกศีรษะเพื่อให้เป็นสัดส่วน สะอาดและเป็นระเบียบมากขึ้น(รายละเอียดตามภาพ)</p>	

ประเด็นหรือเรื่องในการมีส่วนร่วม	สรุปข้อมูลของผู้มีส่วนร่วม	ผลจากการมีส่วนร่วม	การนำผลจากการมีส่วนร่วมไปปรับปรุงพัฒนาการดำเนินงานของหน่วยงาน	หมายเหตุ
<p>๓. คณะพยาบาลศาสตร์ ศาลายา โดยรอบอาคาร ตอนเย็นจะค่อนข้างมืด</p>	<p>๓.๑ อยากให้เพิ่มไฟทางเดิน และไฟภายนอกอาคาร</p>	<p>-รองคณบดีฝ่ายบริหาร ประชุมและปรึกษากับหัวหน้างาน และผู้จัดการอาคาร</p> <p>สรุปประเด็นได้ว่า</p> <ol style="list-style-type: none"> ๑) สำรวจไฟทั้งภายในและภายนอกอาคาร และถ้าพบว่าชำรุด/ดับให้ซ่อมด่วน ๒) เพิ่มไฟรอบอาคาร 	<p>-ผลจากการตรวจสอบแล้วพบว่าไฟภายในอาคาร ไฟทางเดิน ไฟรอบอาคาร มีแสงสว่าง สามารถใช้งานได้ และดำเนินการซ่อมไฟที่ชำรุดเรียบร้อยแล้ว</p> <p>-เพิ่มไฟระบบโซล่าเซลล์ บริเวณโดยรอบอาคาร</p> <p>-กำหนดให้ช่างของอาคารสำรวจหลอดไฟทุกสัปดาห์</p>	<p>-การดำเนินการทำให้ปัญหาได้รับการแก้ไข</p>
<p>๔. บุคลากรต้องการให้มีทางเดินเท้าเพื่อเชื่อมไปยังถนนการุณยมิตรระหว่างอาคารของคณะพยาบาลศาสตร์และอาคารของวิทยาลัยนานาชาติ</p>	<p>๔.๑ นักศึกษาและบุคลากรจะใช้เส้นทางเดินซึ่งค่อนข้างอ้อม ก็ทำให้เดินตัดสนามหญ้าซึ่งในช่วงหน้าฝนพื้นแฉะ และมีพุ่มไม้ กลิ้วได้รับอันตรายจากสัตว์เลื้อยคลาน เช่น งู วรรณุช จึงอยากให้ทำทางเดินเท้าให้</p>	<p>-รองคณบดีฝ่ายบริหาร ประชุมและปรึกษากับหัวหน้างาน และผู้จัดการอาคาร โดยมีหลักการคือ การปรับพื้นที่ให้หลีกเลี่ยงการหักโค่นต้นไม้ใหญ่ และไม่ทำให้ภูมิทัศน์โดยรวมเสีย และบุคลากรปลอดภัย สรุปประเด็นได้ว่า ให้ดำเนินการ ดังนี้</p> <ol style="list-style-type: none"> ๑) สำรวจสถานที่ในการทำทางเดินเท้า ๒) ออกแบบ และเสนอแบบ 	<p>-ได้ทางเดินเท้าที่แข็งแรง สวยงาม และปลอดภัยในการเดินเท้า</p> <p>-มีการปรับพื้นที่โดยรอบทางเดินให้โล่งขึ้น (รายละเอียดตามภาพ)</p>	<p>-ดำเนินการแล้วเสร็จเรียบร้อย บุคลากรได้รับความสะดวกสบายมากขึ้น</p>

ประเด็นหรือเรื่องในการมีส่วนร่วม	สรุปข้อมูลของผู้มีส่วนร่วม	ผลจากการมีส่วนร่วม	การนำผลจากการมีส่วนร่วม ไปปรับปรุงพัฒนาการ ดำเนินงานของหน่วยงาน	หมายเหตุ
		๓) คำนวณวัสดุ อุปกรณ์ที่ต้องใช้ และเสนอ ให้พัสดุจัดซื้อ		

การปรับปรุงห้องพักผ่อน เพื่อให้เกิดความเหมาะสมต่อการใช้งาน



มุมอ่านหนังสือ



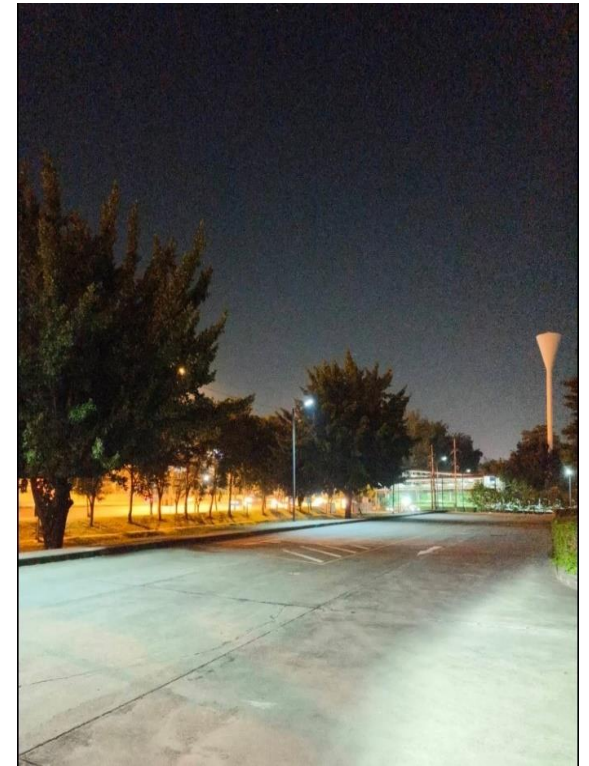
ห้องนั่งเล่น/ทำกิจกรรมกลุ่มย่อย



ห้องแต่งตัว/ห้องเปลี่ยนเสื้อผ้า



การซ่อมไฟรอบอาคารที่เสีย และเพิ่มไฟโซล่าเซลล์เพื่อเพิ่มแสงสว่าง



การทำทางเดินเท้าเพื่อเชื่อมไปยังถนนการถยนต์ระหว่างอาคารของคณะพยาบาลศาสตร์และอาคารของวิทยาลัยนานาชาติ



๒. จัด Meet Dean ปีละ 2 ครั้ง

๓. มีช่องทางให้ส่งเรื่อง เสนอแนะความคิดเห็น/ร้องเรียน ๔ ช่องทาง โดยทุกช่องทาง ดำเนินการให้ทุกขั้นตอนเป็นเรื่องลับ ดังนี้

๑) Webboard: คู่กับทีมบริหาร http://www.elearning.ns.mahidol.ac.th/forum_ns/

๒) website คณะพยาบาลศาสตร์ มหาวิทยาลัยมหิดล <http://www.ns.mahidol.ac.th>

๓) กล่องรับความเห็น ชั้น ๑ เคาน์เตอร์ประชาสัมพันธ์ คณะพยาบาลศาสตร์ บางกอกน้อย

หรือ โต๊ะหน้าลิฟต์ชั้น ๑ ฟัง A คณะพยาบาลศาสตร์ ศาลายา โดยรองคณบดีฝ่ายบริหารจะดำเนินการเปิดตู้รับเรื่องร้องเรียนทุกสัปดาห์

๔) เสนอแนะความคิดเห็น/ร้องเรียนทางไปรษณีย์ โดยทำหนังสือเป็นลายลักษณ์อักษรด้วยตนเอง ถึงคณบดี คณะพยาบาลศาสตร์

