

เอกสารแนบหมายเลข ๒.๒๑
มีการจัดที่รับประทานอาหาร และที่พักผ่อนที่ปลอดภัย
และถูกสุขลักษณะ

ข้อที่ ๒๑ มีการจัดที่รับประทานอาหาร และที่พักผ่อนที่ปลอดภัยและถูกสุขลักษณะ

คณะพยาบาลศาสตร์ เป็นส่วนงานด้านสุขภาพ จึงให้ความสำคัญกับสุขอนามัย และความปลอดภัย ของนักศึกษาและบุคลากร จึงได้จัดที่รับประทานอาหารที่สะอาด และมีปริมาณที่มากเพียงพอตอบสนอง ความต้องการในการนั่งรับประทานอาหาร และจัดที่พักผ่อนที่ปลอดภัยและถูกสุขลักษณะ ดังนี้

๑. คำสั่ง คณะพยาบาลศาสตร์ เรื่อง คณะกรรมการบริหารจัดการศูนย์อาหาร คณะพยาบาล ศาสตร์



คำสั่ง คณะพยาบาลศาสตร์

ที่ บด๘ /๒๕๖๖

เรื่อง แต่งตั้งคณะกรรมการบริหารจัดการศูนย์อาหาร คณะพยาบาลศาสตร์

เพื่อให้การดำเนินการบริหารจัดการศูนย์อาหาร คณะพยาบาลศาสตร์ เป็นไปด้วยความเรียบร้อย คณะพยาบาลศาสตร์ จึงเห็นสมควรแต่งตั้งบุคคลต่อไปนี้ เป็นคณะกรรมการบริหารจัดการศูนย์อาหาร คณะพยาบาลศาสตร์

๑. คณบดีคณะพยาบาลศาสตร์	ที่ปรึกษา
๒. รองคณบดีฝ่ายบริหาร	ประธาน
๓. เลขาธิการคณะพยาบาลศาสตร์	กรรมการ
๔. หัวหน้างานบริหารจัดการ	กรรมการ
๕. นางสาวนันทฤทัย	โชติวิสุทธิ์ กรรมการ
๖. นางสาวพินิจทิพภา	สนธิสุวรรณกุล กรรมการ
๗. นายชัยวุฒิ	คำแมน กรรมการและเลขานุการ
๘. นางสาวพัชรีธีรา	วีเลิศศิริกุล กรรมการและผู้ช่วยเลขานุการ

หน้าที่

๑. บริหารจัดการศูนย์อาหารคณะพยาบาลศาสตร์ให้เกิดประสิทธิภาพ
๒. พิจารณาคัดเลือกร้านค้าในศูนย์อาหารคณะพยาบาลศาสตร์ประจำปี
๓. ควบคุม กำกับ ดูแล ผู้ประกอบการร้านค้าให้ปฏิบัติตามสัญญาและข้อบังคับ ตลอดจน ระเบียบ คำสั่ง และประกาศของคณะพยาบาลศาสตร์ที่เกี่ยวข้องกับศูนย์อาหาร
๔. พิจารณากำหนดคุณภาพและราคาสินค้าให้มีความเป็นธรรมแก่ผู้บริโภค
๕. ควบคุม ดูแลความสะอาดและความเป็นระเบียบเรียบร้อยของศูนย์อาหาร

ทั้งนี้ ตั้งแต่วันที่ ๑ ตุลาคม พ.ศ. ๒๕๖๖ ถึงวันที่ ๓๐ กันยายน พ.ศ. ๒๕๖๗

สั่ง ณ วันที่ ๑๘ กันยายน พ.ศ. ๒๕๖๖

(รองศาสตราจารย์ ดร.เอมพร รตินทร)

คณบดีคณะพยาบาลศาสตร์

๒. จัดร้านอาหาร และสถานที่รับประทานอาหารมีจำนวนเพียงพอต่อการให้บริการ

คณะพยาบาลศาสตร์ ได้จัดให้มีร้านจำหน่ายอาหาร ขนม ผลไม้ และเครื่องดื่ม ที่ควบคุมดูแลคุณภาพ และราคา โดยคณะกรรมการบริหารจัดการศูนย์อาหาร คณะพยาบาลศาสตร์ สำหรับสถานที่ในการรับประทานอาหาร เหมาะสม ถูกสุขลักษณะเช่น มีแสงสว่างเพียงพอ มีระบบระบายอากาศที่ดี และมีจำนวนที่นั่งที่มากเพียงพอเพื่อตอบสนองความต้องการของนักศึกษาและบุคลากร รวมทั้งมีแม่บ้านดูแลทำความสะอาดพื้นและโต๊ะ เก้าอี้ ทุกวัน มีรายละเอียด ดังนี้





คณะพยาบาลศาสตร์ บางกอกน้อย



คณะพยาบาลศาสตร์ บางกอกน้อย

๓. มีสถานที่พักที่เหมาะสมสำหรับนักศึกษา และบุคลากร สะอาด อากาศถ่ายเท และถูกสุขลักษณะ

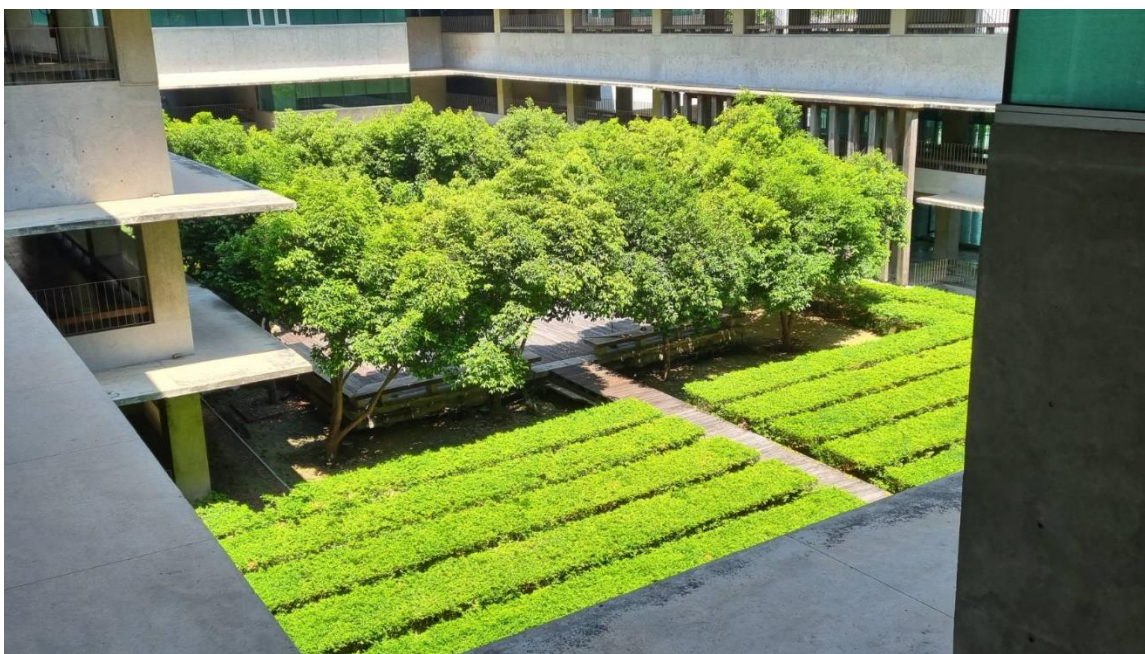
คณะพยาบาลศาสตร์ จัดสถานที่พักสำหรับนักศึกษาและบุคลากร ทั้งที่เป็นห้อง และที่นั้งพักตามชั้นของอาคาร ลานอเนกประสงค์ และสวนหย่อม รวมทั้งมีห้องดนตรีไทย และลานกีฬา มีอุปกรณ์กีฬาพร้อมใช้งาน สถานที่สะอาด และมีอากาศถ่ายเทสะดวก มีแม่บ้านดูแลทำความสะอาดทุกวัน มีรายละเอียด ดังนี้



ห้องพักผ่อนสำหรับ นักศึกษา บุคลากร บุคลากรเกษียณ ณ คณะพยาบาลศาสตร์ บางกอกน้อย



ห้องพักผ่อนสำหรับ นักศึกษา บุคลากร และบุคลากรเกษียณ
ณ คณะพยาบาลศาสตร์ บางกอกน้อย



สวน ฦ ลานพืกุล คณะพยาบาลศาสตร์ ศาลายา



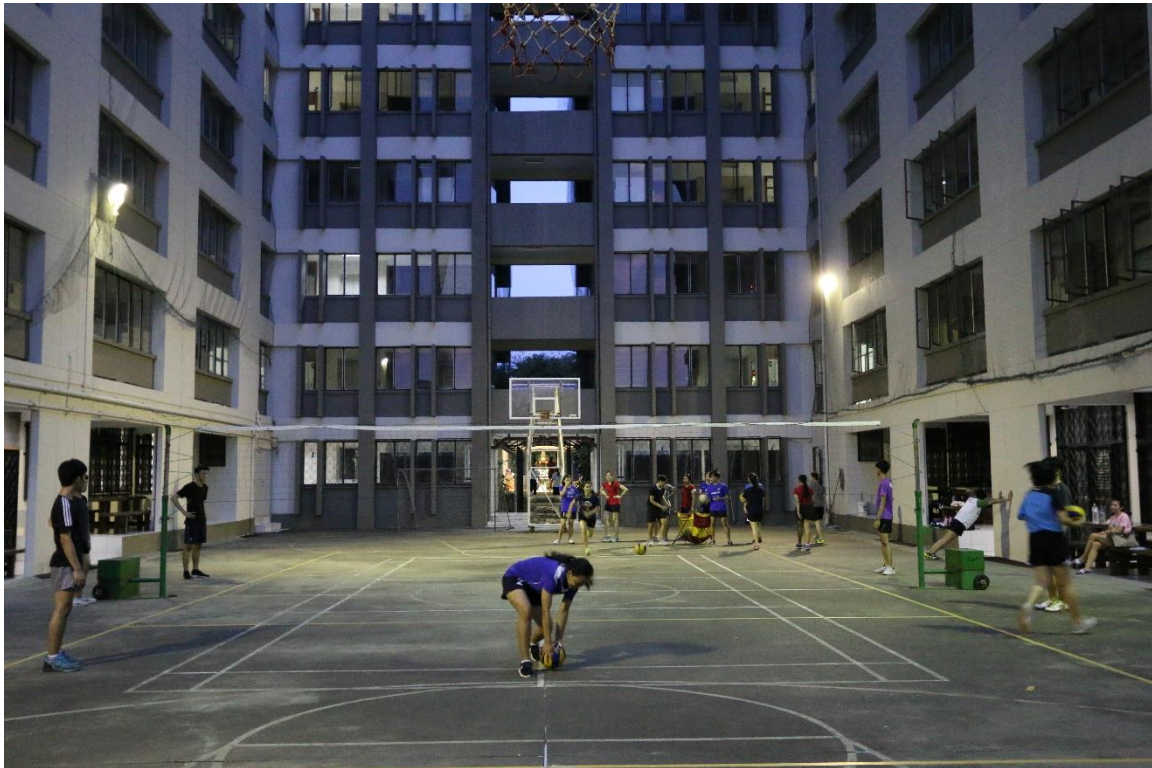
ที่นั่งพักผ່อนสำหรับนักศึษา จดัไว้ทุกลัษนของอาคาร
ฦ คณะพยาบาลศาสตร์ ศาลายา



ที่นั่งพักผ่อนสำหรับนักศึกษา จัดไว้ทุกชั้นของอาคาร
ณ หอพักคณะพยาบาลศาสตร์ บางขุนนนท์



ห้องดนตรีไทยสำหรับนักศึกษา
ณ หอพักคณะพยาบาลศาสตร์ บางขุนนนท์



ลานกีฬา สำหรับนักศึกษา
ณ หอพักคณะพยาบาลศาสตร์ บางขุนนนท์