

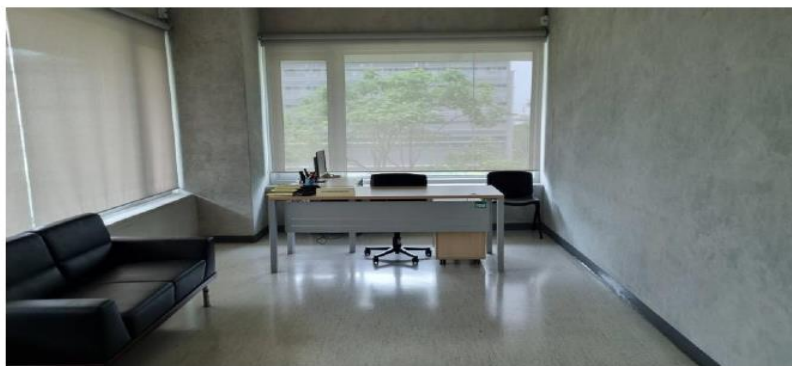
เอกสารแนบหมายเลข ๒.๑๗

มีห้องพยาบาลและอุปกรณ์ในการปฐมพยาบาลเบื้องต้นในสถานศึกษา

พร้อมผู้รับผิดชอบที่ชัดเจน

ข้อที่ ๑๗ มีห้องพยาบาล และอุปกรณ์ ในการปฐมพยาบาลเบื้องต้นในสถานศึกษา พร้อมผู้รับผิดชอบที่ชัดเจน

คณะพยาบาลศาสตร์ ให้ความสำคัญกับสุขภาพอนามัยของนักศึกษาและบุคลากร โดยมีรองคณบดีฝ่ายพัฒนานักศึกษา (ผศ.จิรวรรณ เชื้อตาเล็ง) เป็นผู้รับผิดชอบบริหารจัดการห้องพยาบาล โดยห้องปฐมพยาบาล มีอุปกรณ์ในการปฐมพยาบาลเบื้องต้นมีการตรวจเช็คและพร้อมใช้งาน มีห้องตรวจ และเตียงสำหรับนอนพัก มีอาจารย์พยาบาลรับผิดชอบในการดูแลประจำในห้องพยาบาล และมีแม่บ้านดูแลทำความสะอาดห้องและเปลี่ยนผ้าปูเตียงภายหลังมีผู้ใช้บริการทุกครั้ง



ห้องปฐมพยาบาล คณะพยาบาลศาสตร์ ศาลายา



ห้องปฐมพยาบาล คณะพยาบาลศาสตร์ บางกอกน้อย



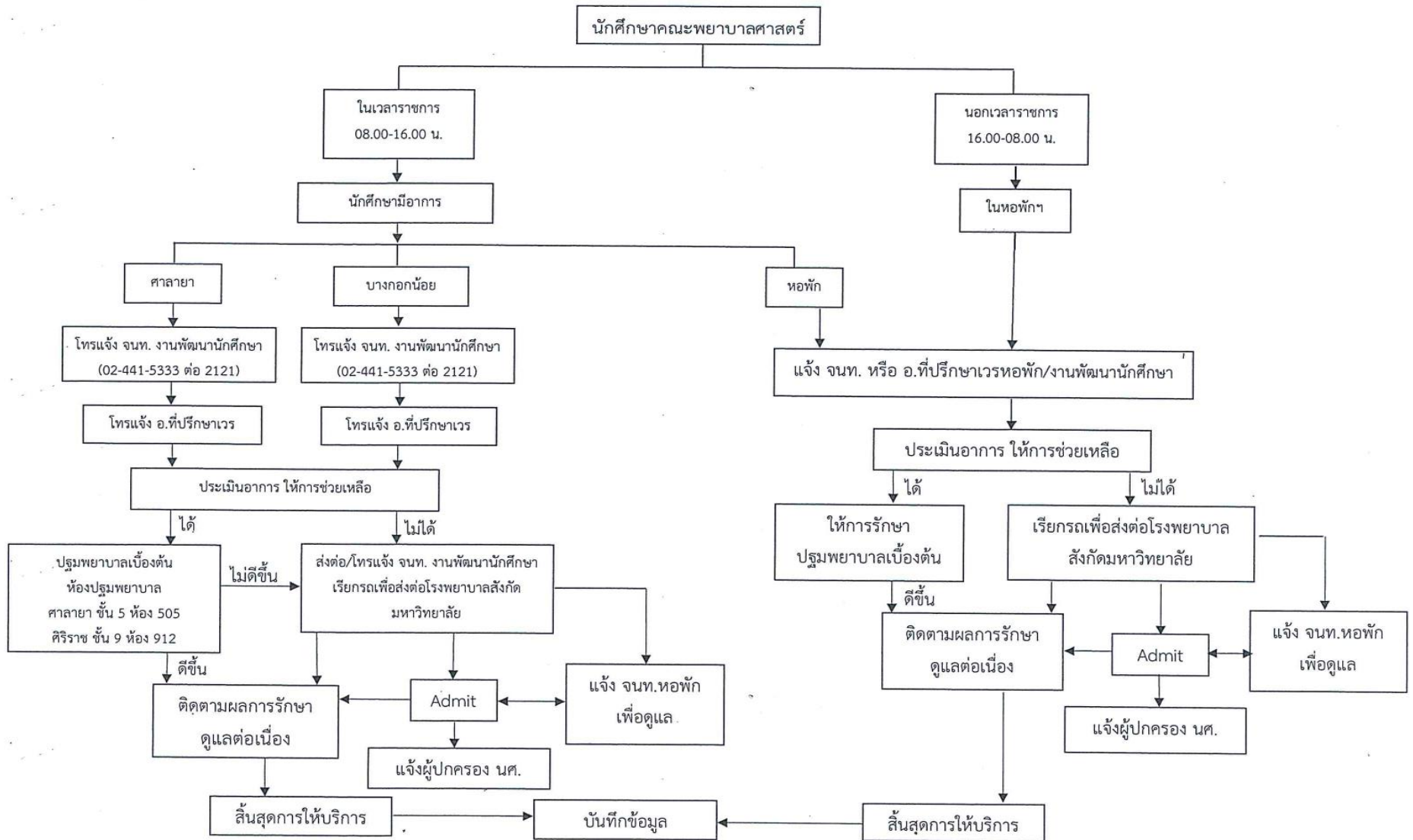


คลินิกการพยาบาลและการผดุงครรภ์ คณะพยาบาลศาสตร์ บางขุนนนท์



ห้องพักสำหรับนักศึกษาและบุคลากรคณะพยาบาลศาสตร์ บางขุนนนท์
ห้องพักสำหรับนักศึกษาที่เจ็บป่วย คณะพยาบาลศาสตร์ บางขุนนนท์

Flow การให้บริการสุขภาพนักศึกษา
คณะพยาบาลศาสตร์ มหาวิทยาลัยมหิดล



สถิติจำนวนนักศึกษาและบุคลากรใช้บริการห้องปฐมห้องพยาบาล

สถิติการใช้บริการห้องปฐมพยาบาลคณะพยาบาลศาสตร์ ชั้น 5 คณะสาธา ยา ปีงบประมาณ 2566

นักศึกษา/บุคลากร	เพศ	ประจำเดือน												รวม
		พ.ศ.2565			พ.ศ.2566									
		ตุลาคม	พฤศจิกายน	ธันวาคม	มกราคม	กุมภาพันธ์	มีนาคม	เมษายน	พฤษภาคม	มิถุนายน	กรกฎาคม	สิงหาคม	กันยายน	
นักศึกษา รหัส 62	ชาย	0	0	0	0	0	0	0	0	0	0	0	0	0
	หญิง	2	4	2	6	2	3	2	1	0	0	0	0	0
นักศึกษา รหัส 63	ชาย	0	0	0	0	0	0	0	0	0	0	0	0	0
	หญิง	2	4	1	7	6	1	6	0	2	3	3	6	41
นักศึกษา รหัส 64	ชาย	0	0	0	0	0	0	2	0	0	0	0	0	2
	หญิง	3	9	0	3	9	11	14	1	0	8	5	8	71
นักศึกษา รหัส 65	ชาย	0	0	0	0	1	0	1	0	0	0	3	0	5
	หญิง	0	0	0	2	1	1	4	0	0	0	3	5	16
นักศึกษา รหัส 66	ชาย	0	0	0	0	0	0	0	0	0	0	0	0	0
	หญิง	0	0	0	0	0	0	0	0	0	0	1	2	3
บุคลากร	ชาย	0	0	0	1	0	0	2	0	0	0	3	1	7
	หญิง	1	3	0	4	5	3	0	0	3	0	3	1	23
รวมจำนวนผู้ใช้บริการแต่ละเดือน		8	20	3	23	24	19	31	2	5	11	21	23	190

ผู้ใช้บริการห้องพยาบาล ปีงบประมาณ 2566 รวมทั้งสิ้น 190 คน

สถิติการใช้บริการห้องปฐมพยาบาลจำแนกตามความเจ็บป่วย

สถิติการใช้บริการห้องปฐมพยาบาลโดยจำแนกตามสาเหตุ/อาการ ปีงบประมาณ 2566

ที่	สาเหตุ	พ.ศ.2565			พ.ศ.2566									รวม
		ตุลาคม	พฤศจิกายน	ธันวาคม	มกราคม	กุมภาพันธ์	มีนาคม	เมษายน	พฤษภาคม	มิถุนายน	กรกฎาคม	สิงหาคม	กันยายน	
1	มีไข้	2	4	1	0	2	0	3	0	0	1	0	0	13
2	ปวดศีรษะ	0	2	0	2	3	3	4	0	1	1	3	3	22
3	เวียนศีรษะ	0	1	0	0	0	0	1	0	0	0	0	1	3
4	เป็นหวัด ไอ เจ็บคอ มีน้ำมูก	0	2	0	1	2	0	0	0	0	0	1	3	9
5	ท้องเสีย	0	0	0	4	5	4	5	1	1	0	1	2	23
6	ปวดท้องประจำเดือน	0	4	0	6	4	3	5	0	1	3	5	5	36
7	ท้องอืด / แน่นท้อง	1	1	0	0	2	1	2	0	0	0	0	0	7
8	ปวดท้องกระเพาะอาหาร	3	2	0	2	1	2	3	0	0	3	4	4	24
9	คลื่นไส้/อาเจียน	0	0	0	3	1	4	1	0	0	0	0	0	9
10	ตาแดง	0	0	0	0	0	0	0	0	0	0	0	1	1
11	อาการแพ้/ลมพิษ/ผื่นคัน	0	2	2	0	1	2	2	0	0	0	2	2	13
12	ทำแผล	1	1	0	5	3	0	4	1	2	2	3	1	23
13	อุบัติเหตุ	0	0	0	0	0	0	0	0	0	0	0	0	0
14	ข้อเท้าแพลง	0	0	0	0	0	0	0	0	0	0	1	1	2
15	แมลงกัด/ต่อย	0	0	0	0	0	0	0	0	0	0	1	0	1
16	ติดเชื้อ COVID-19	0	0	0	0	0	0	0	0	0	1	0	0	1
17	ปวดเมื่อยตามร่างกาย	1	0	0	0	0	0	0	0	0	0	0	0	1
18	Hyperventilation	0	1	0	0	0	0	0	0	0	0	0	0	1
19	นอนพักที่ห้องพยาบาล	0	0	0	0	0	0	1	0	0	0	0	0	1
	รวม	8	20	3	23	24	19	31	2	5	11	21	23	190

ผู้ใช้บริการห้องพยาบาล ปีงบประมาณ 2566 รวมทั้งสิ้น 190 คน

หมายเหตุ : ไม่มีนักศึกษาหรือบุคลากรที่ไม่สบายแล้วต้องนำส่งโรงพยาบาล